

# Controlador de caldera GSM

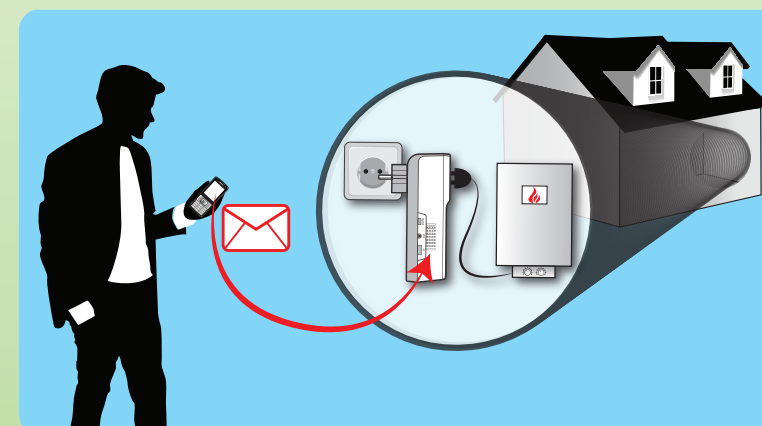
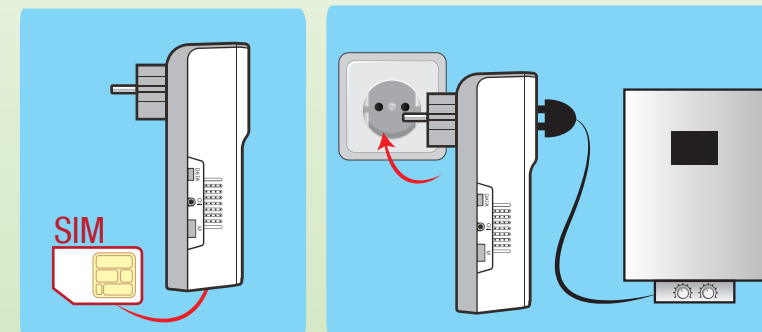


*Tecnología y confort a su disposición*

Encienda y apague su caldera con solo un SMS

(necesario tarjeta SIM, no incluida)

- ✓ Fácil de usar
- ✓ Válido para cualquier teléfono
- ✓ Encendido y apagado en remoto
- ✓ Aviso de fallo de alimentación
- ✓ Programación horaria
- ✓ Sistema anticongelación



## Características

- Incorpora un módulo de comunicación GSM para recibir y enviar ordenes o comandos por SMS.
- En el manual de instrucciones se detallan los comandos que hay que enviar para realizar las distintas funciones deseadas. Existe la posibilidad de descargarse el App 4UC GSM en Play Store (Android) o App Store (Apple) para facilitar el envío de los comandos por SMS.
- Uso sencillo: basta con enchufarlo a una toma de corriente.
- Dispone de un sensor de temperatura para permitir al controlador de caldera GSM abrir el paso de la corriente según la temperatura ambiente, y encender la caldera. Posee también, gracias a este sensor, un sistema anticongelación.
- Controla electrodomésticos que consuman menos de 3000W.
- Es universal para todos los tipos de enchufe de interior. Se usa conectado a una toma de corriente, y a su vez se le enchufa el electrodoméstico que se desee controlar.
- Permite programaciones horarias para encender/apagar la caldera y un modo temporizado para el encendido/apagado del equipo de manera retardada.
- El equipo puede enviar un SMS avisando de fallo en el suministro de alimentación eléctrica. Esta función es ideal para asegurarse de que su electrodoméstico (por ejemplo, su frigorífico) continúa funcionando.



necesaria tarjeta SIM



## Datos técnicos

Alimentación:	230V~50Hz
Intensidad máxima:	16A
Temperatura de funcionamiento:	-10°C a 45°C
Banda GSM:	EGSM900, DCS1800

## Accesorios suministrados

Sonda de temperatura para insertar en el dispositivo  
Manual de instrucciones en español